

FE-1

FE-2

FE-3

FE-4

FE-5

FE-6

FE-7

FE-8

FE-1

FE-9

FE-1

FE-1

FE-1

FE-1

FE-1

FE-1

FE-1

FA-1

FA-1

FA-2

FA-3

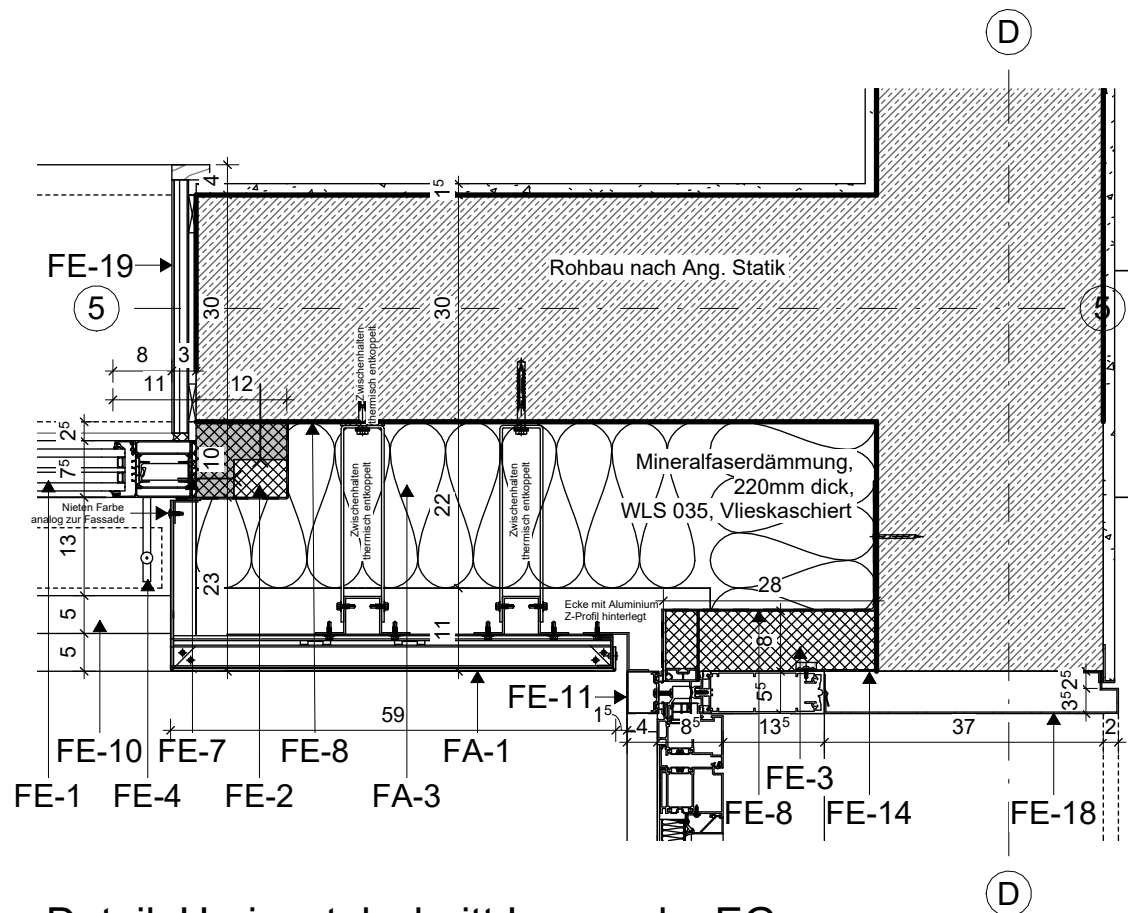
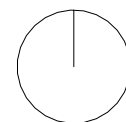
FA-4

FA-5

FA-6

FA-7

FA-8



Detail, Horizontalschnitt Innenecke EG
M 1 : 10

FE-18

FE-19

Holzlaibung:
MDF 19mm Plattenwerkstoff,
darauf Echtholzurnier
lackiert: 2K matt,
Anleim Eiche 20x50 kopfseitig als
Rahmen umlaufend aufgesetzt, bei
bodentiefen Fenstern dreiseitig
umlaufend

V01	06.02.2025	Planerstellung Detailpläne Fassade	KR
Status Index	Datum	Änderung	Autor

PlanNr. Arch.	LU-008_ARC_5_FA_EG_014_V01
---------------	----------------------------

PlanNr. Fachpl.

Projekt	Neubau Rettungswache inkl. Schulungszentrum BG Klinik Ludwig-Guttmann-Straße 11a 67071 Ludwigshafen
---------	--

Bauherr

 **BG Klinik**
Ludwigshafen

Ludwig-Guttmann-Straße 13
67071 Ludwigshafen

Architekten

S U P E R G E L B
A R C H I T E K T E N

Richartzstraße 10, 50667 Köln
Tel. +49 221.92 58 21-0
office@supergelb-architekten.de

Planer	
--------	--

Planinhalt	Detail, Horizontalschnitt VHF Innenecke EG
------------	---

27.02.2026	Wie angezeigt	A2	420x594 mm
------------	------------------	----	------------

Ausführungsplanung

Plannummer	Projekt	Planer	LPH	Planart	Sicht	NR.	Stat.	Index
<div></div>	LU-008_ARC_5_FA_EG_014_V01							